

介護老人保健施設
板橋ロイヤルケアセンター

入所サービス・ショートステイ

体力・身体機能が低下して
いる。
どこかリハビリができる
ところはないものか...

介護に疲れてしまった。
少し休みたい...

家庭の事情で
介護ができない。
どうしよう...

病院を退院後すぐに自宅
に戻るのは不安...

ぜひ、ご相談ください!

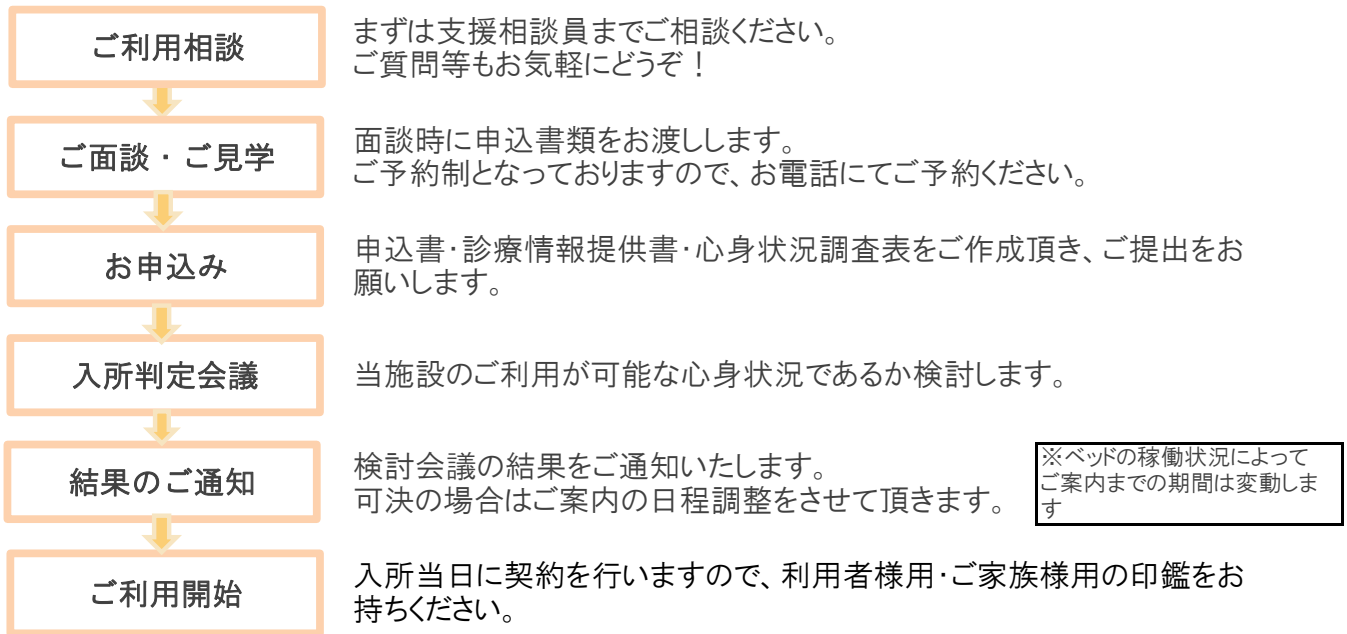
- ★専門スタッフと一緒にリハビリ！体力・筋力をつけましょう！
- ★ご本人様の体調・居住環境(ご自宅や施設)が整うまで、当施設にて介護サービスをご提供します。
- ★ご退所時のサポートも万全！退所日時・退所後の住宅環境・ご自宅での介護保険サービスの利用についてなど、スタッフがしっかりとお手伝いします。

認知症の方のご相談もぜひ！
認知症専門棟がございます！



まずはわたしたち
支援相談員までお気軽
にお電話ください ♪♪
TEL:03-5915-2677
FAX:03-5915-2688

ご利用までの流れ



ご利用料金

住民税課税世帯の方

《入所》

多床室（4人部屋）

約12万～13万/月

※基本サービス費・居住費・食費・日用品費・リハビリ加算等を込みにした概算になります。

《ショートステイ》

多床室（4人部屋）

約5000円/日

※基本サービス費・居住費・食費・日用品費・リハビリ加算等を込みにした概算になります。

住民税非課税世帯の方

《入所》

多床室（4人部屋）

約6万～9万/月

※基本サービス費・居住費・食費・日用品費・リハビリ加算等を込みにした概算になります。

《ショートステイ》

多床室（4人部屋）

約3000円～4000円/日

※基本サービス費・居住費・食費・日用品費・リハビリ加算等を込みにした概算になります。

施設の概要

1階 通所リハビリ (通所サービス)	2階 認知症専門棟 (入所・短期入所サービス)	3階 一般療養棟 (入所・短期入所サービス)	4階 在宅復帰棟 (入所・短期入所サービス)
定員 計60名 短時間型:16名 6時間型:44名	定員50名 多床室:11部屋 個室:6部屋	定員50名 多床室:12部屋 個室:2部屋	定員50名 多床室:12部屋 個室:2部屋
短時間型と、入浴や昼食も付いた6時間型の2コースがあります。	認知症(症状)を有する方が対象	主に療養・医療ケア、ターミナルケアを目的の方が対象	主に在宅復帰を目的とする方が対象

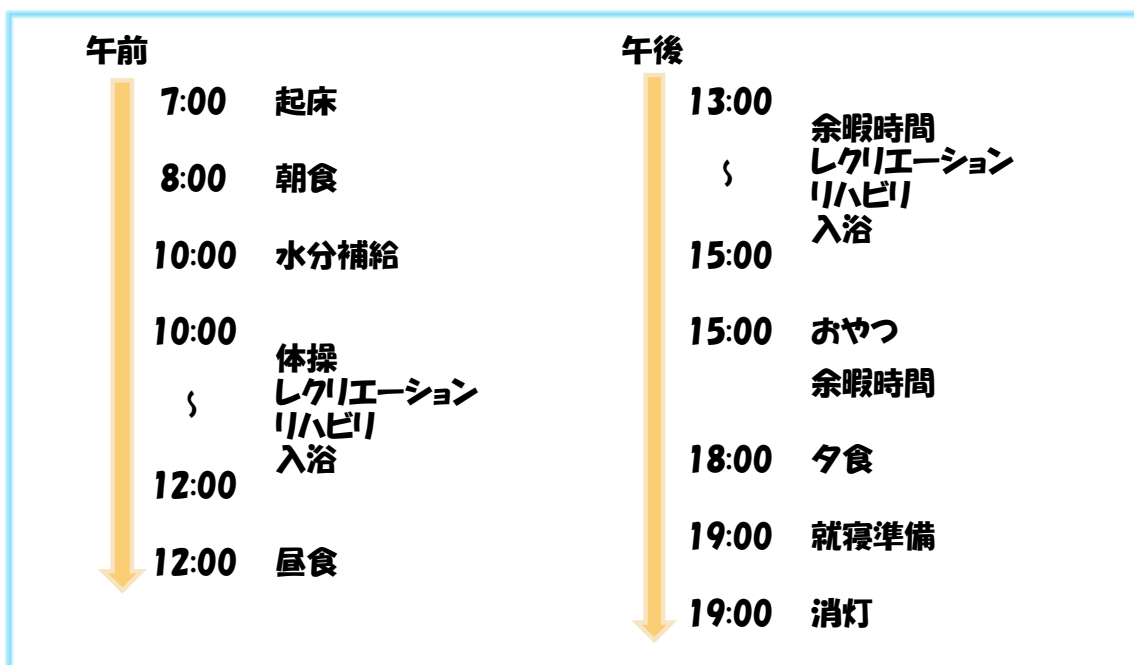
板橋ロイヤルケアセンター 医療的ケア情報

○:受入可能 △:要相談 ×:受入不可

インスリン注射	○
経管栄養(胃ろう)	○
経管栄養(経鼻)	△
膀胱留置カテーテル	○
人工肛門	○
痰吸引	○
気管切開	×
褥瘡処置	○
感染症(MRSA等)	△
在宅酸素療法	○
抗がん剤治療	△
麻薬管理	×
終末期ケア	○
認知症(周辺症状)	○
腸ろう	△
ペースメーカー	○
膀胱瘻	△

腎瘻	△
導尿	○
末梢点滴	○
麻薬以外の疼痛コントロール	△
人工呼吸器	×
人工透析	△
人工透析(腹膜還流法)	△
中心静脈栄養(IVH、TPN)	×
バイパップ(BIPAP)	△
シーパップ(CPAP)	△
輸血	×
ウイルス性肝炎(B型・C型)	○
HIV	×
疥癬	△
神経難病(多系統萎縮症等)	△
負荷管理(骨折による加重制限や、心機能などによるリハや行動の制限)	○

一日の流れ



安心！安全！
おいしい食事！



元気いっぱいのスタッフがサポートします！

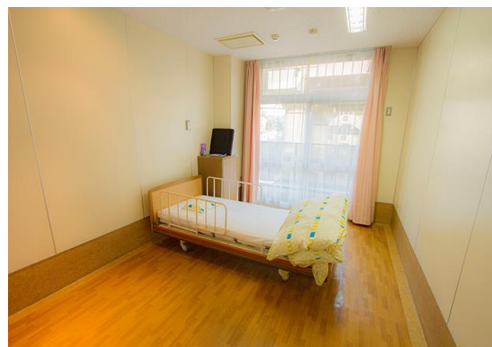
レクリエーションも充実しております！



居室風景



多床室



個室



交通手段

電車：
都営地下鉄三田線
「志村坂上駅」より徒歩6分

バス：
国際興業バス
東武東上線ときわ台駅
⇔JR赤羽駅西口
(赤53・赤93)
「前野町4丁目」より徒歩1分

所在地

〒174-0063
東京都板橋区前野町3-46-3
医療法人社団 明芳会
介護老人保健施設
板橋ロイヤルケアセンター
TEL: 03-5915-2677
FAX: 03-5915-2688